

City Updates

January 2025



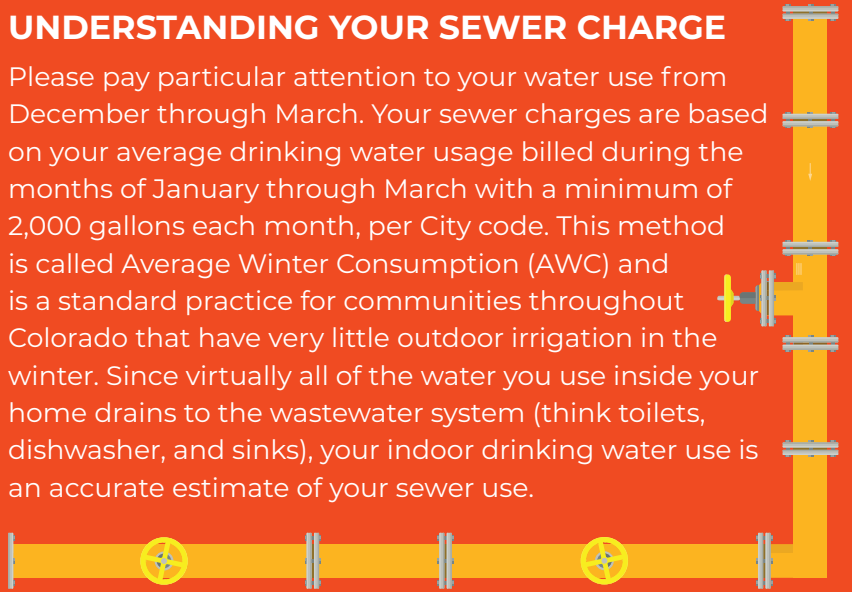
LAWN REPLACEMENT PROGRAM

New year, new yard! Upgrade to a waterwise yard with the Lawn Replacement Program. \$750 discounts are available for 2025. Sign up for the interest list today, applications open January 2025. To learn more and get inspired, scan the QR code, visit ResourceCentral.org/Lawn or call 303-999-3820 x221 with questions.



UNDERSTANDING YOUR SEWER CHARGE

Please pay particular attention to your water use from December through March. Your sewer charges are based on your average drinking water usage billed during the months of January through March with a minimum of 2,000 gallons each month, per City code. This method is called Average Winter Consumption (AWC) and is a standard practice for communities throughout Colorado that have very little outdoor irrigation in the winter. Since virtually all of the water you use inside your home drains to the wastewater system (think toilets, dishwasher, and sinks), your indoor drinking water use is an accurate estimate of your sewer use.



PROTECT OUR WATER DURING THE WINTER

Enjoy the Westy winter wonderland! Although pretty, it's important to consider the impact snowmelt can have on the water as it collects debris, chemicals, and trash, eventually making its way to our streams.

TIPS TO MANAGE SNOW AND ICE:



Shovel early. The more snow and ice you remove, the less salt you will have to use. This gives us a better chance of keeping salt and other chemicals from going down the drain and into our lakes, streams, and groundwater.



Try an alternative for traction. Instead of sand or kitty litter that can clog up our sewers and degrade our streams, cracked corn is a more environmentally friendly option. You can typically buy it at your local hardware or farm supply store in the bird food and livestock feed sections.



Keep storm drains clear of snow. If your home is adjacent to a storm drain, please help us keep it clear of snow.



The City of Westminster has several programs available to help support you and your family when financial hardship happens. For additional financial support, please visit www.cityofwestminster.us/WaterBillAssistance or contact us at 303-658-2392 or ubassist@cityofwestminster.us.

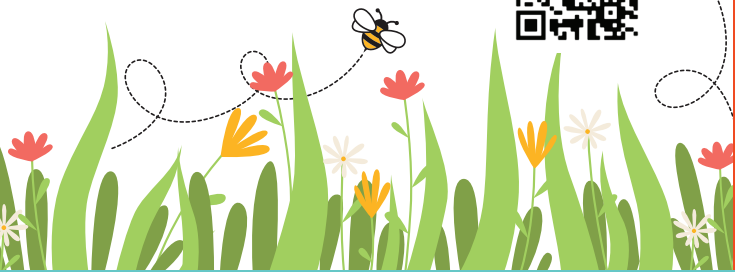
Novedades del Municipio

enero 2025



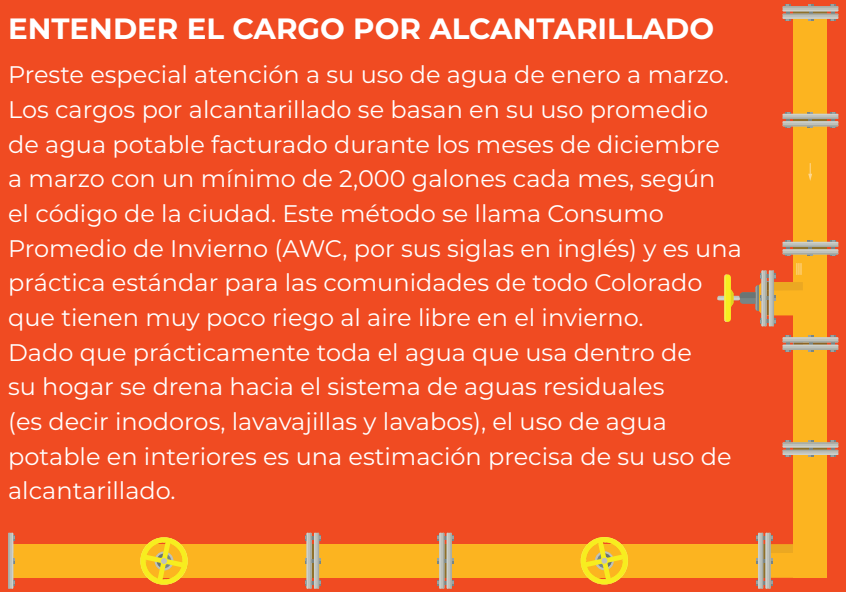
LAWN REPLACEMENT PROGRAM

¡Año nuevo, jardín nuevo! Renuévase a un jardín que ahorra agua con el Programa de reemplazo de césped (LRP). Hay descuentos de \$750 disponibles para 2025. Inscribese hoy en la lista de interesados, las solicitudes se abren en enero de 2025. Para obtener más información e inspiración, escanee el código QR, visite ResourceCentral.org/Lawn o llame al 303-999-3820 x221 si tiene preguntas.



ENTENDER EL CARGO POR ALCANTARILLADO


Preste especial atención a su uso de agua de enero a marzo. Los cargos por alcantarillado se basan en su uso promedio de agua potable facturado durante los meses de diciembre a marzo con un mínimo de 2,000 galones cada mes, según el código de la ciudad. Este método se llama Consumo Promedio de Invierno (AWC, por sus siglas en inglés) y es una práctica estándar para las comunidades de todo Colorado que tienen muy poco riego al aire libre en el invierno. Dado que prácticamente toda el agua que usa dentro de su hogar se drena hacia el sistema de aguas residuales (es decir inodoros, lavavajillas y lavabos), el uso de agua potable en interiores es una estimación precisa de su uso de alcantarillado.



PROTEGER NUESTRA AGUA DURANTE EL INVIERNO

Tenga en cuenta el impacto que puede tener el derretimiento de la nieve en nuestras vías fluviales, ya que acumula escombros, productos químicos y basura, y finalmente llega a nuestros arroyos.

CONSEJOS PARA CONTROLAR LA NIEVE Y EL HIELO:

 Limpiar temprano. Cuanta más nieve y hielo quite, menos sal tendrá que usar. Esto nos da una mejor oportunidad de evitar que la sal y otros productos químicos se vayan por el desagüe y lleguen a nuestros lagos, arroyos y aguas subterráneas.



Probar una alternativa para la tracción. En lugar de arena o arena para gatos que pueden obstruir nuestras alcantarillas y degradar nuestros arroyos, el maíz quebrado es una opción más ecológica. Por lo general, se puede comprar en la ferretería local o en la tienda de suministros agrícolas en las secciones de alimentos para aves y alimentos para ganado.



Mantener los desagües pluviales libres de nieve. Si su casa se encuentra adyacente a un desagüe pluvial, ayúdenos a mantenerlo sin nieve.



La Ciudad de Westminster también tiene varios programas disponibles para ayudarlo a usted y a su familia cuando enfrenten dificultades financieras. Para obtener apoyo financiero adicional, visite www.cityofwestminster.us/WaterBillAssistance o contáctenos en 303-658-2392 y ubassist@cityofwestminster.us.